

De façon générale, les végétaux se développent à partir d'une

graine.

Chaque graine contient une plantule, c'est-à-

dire la toute première plante. La plantule est composée de petites

feuilles,

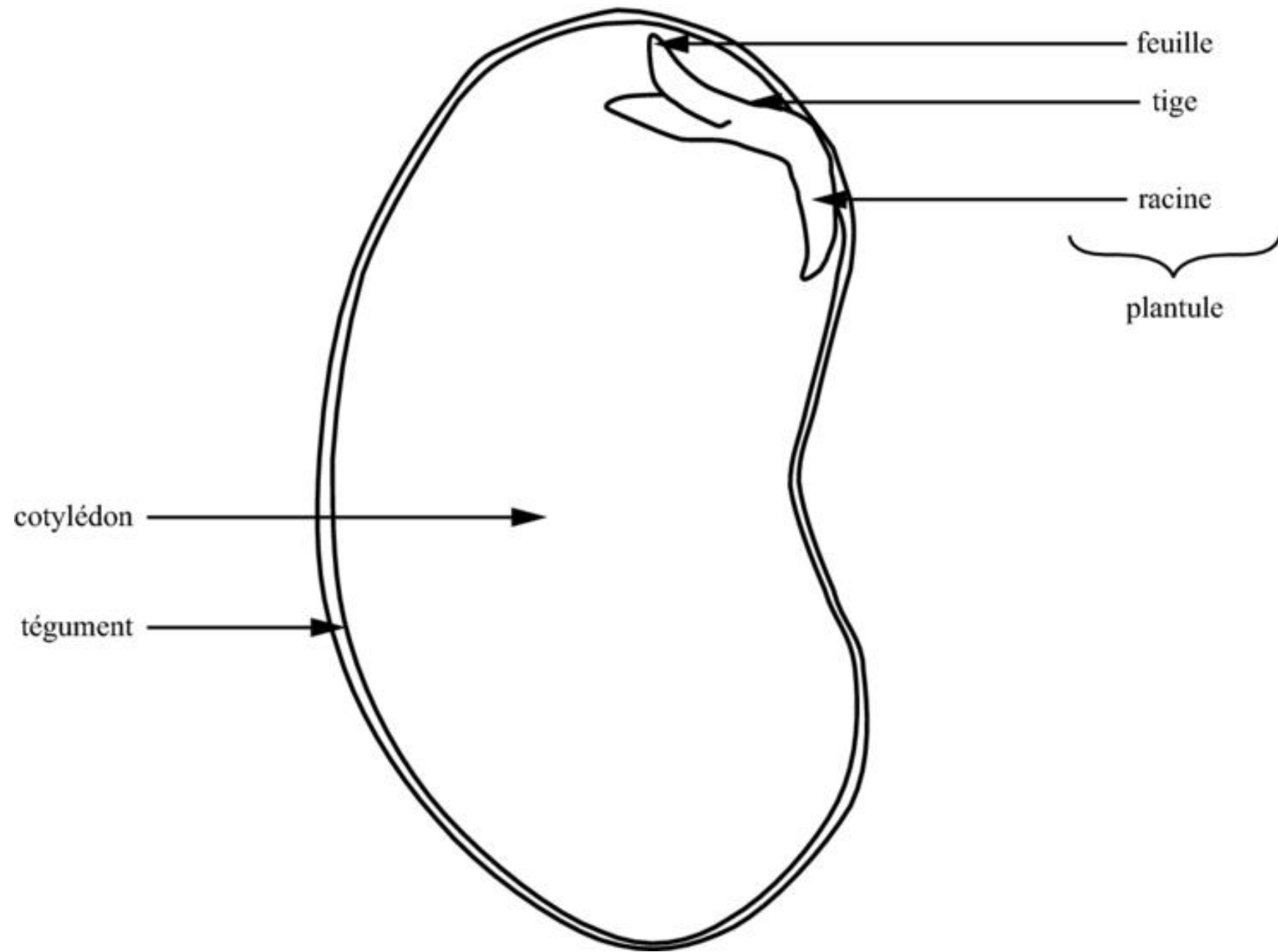
d'une tige et du radicule,

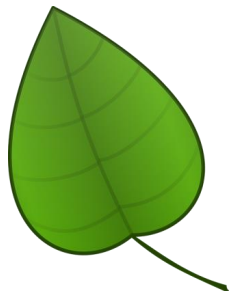
c'est-à-dire la toute première racine. Si tu ouvres une graine en deux, tu

pourras remarquer un ou deux cotylédons. Ce sont les réserves de

nutriments qui permettront à la graine de germer.

plantule – cotylédons – tige – nutriments – radicule –
graine – feuilles





La photosynthèse

La photosynthèse est le phénomène par lequel les plantes, en présence de lumière, fabriquent leur propre nourriture, des nutriments.

C'est grâce à la chlorophylle que les plantes peuvent capter l'énergie lumineuse. Les feuilles sont les organes de la plante qui contiennent la chlorophylle.

Les plantes captent l'énergie lumineuse et l'utilisent pour produire des sucres à partir du CO_2 (dioxyde de carbone) de l'atmosphère et de l'eau (H_2O) puisée par les racines. Il y a alors production de O_2 (dioxygène), qui sera rejeté dans l'atmosphère.

énergie lumineuse - feuilles - chlorophylle - eau - nutriments - feuilles