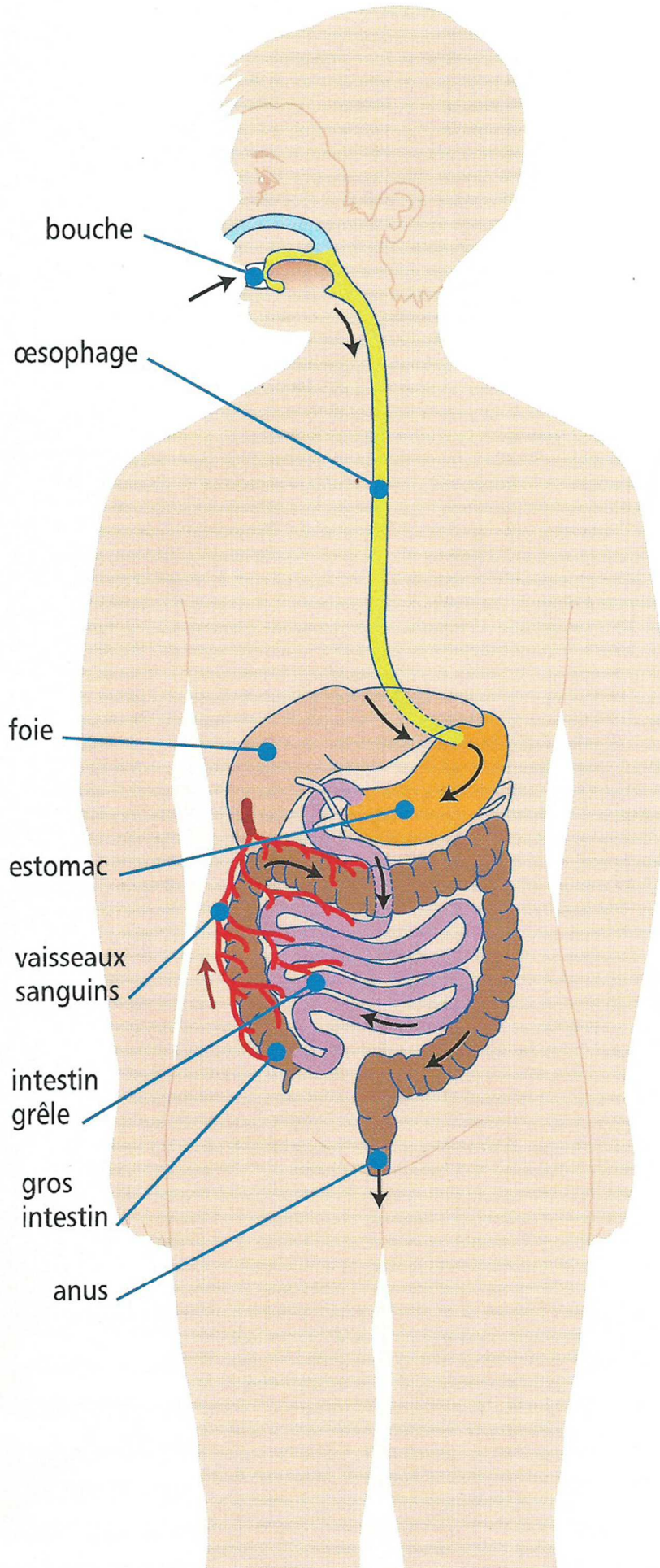


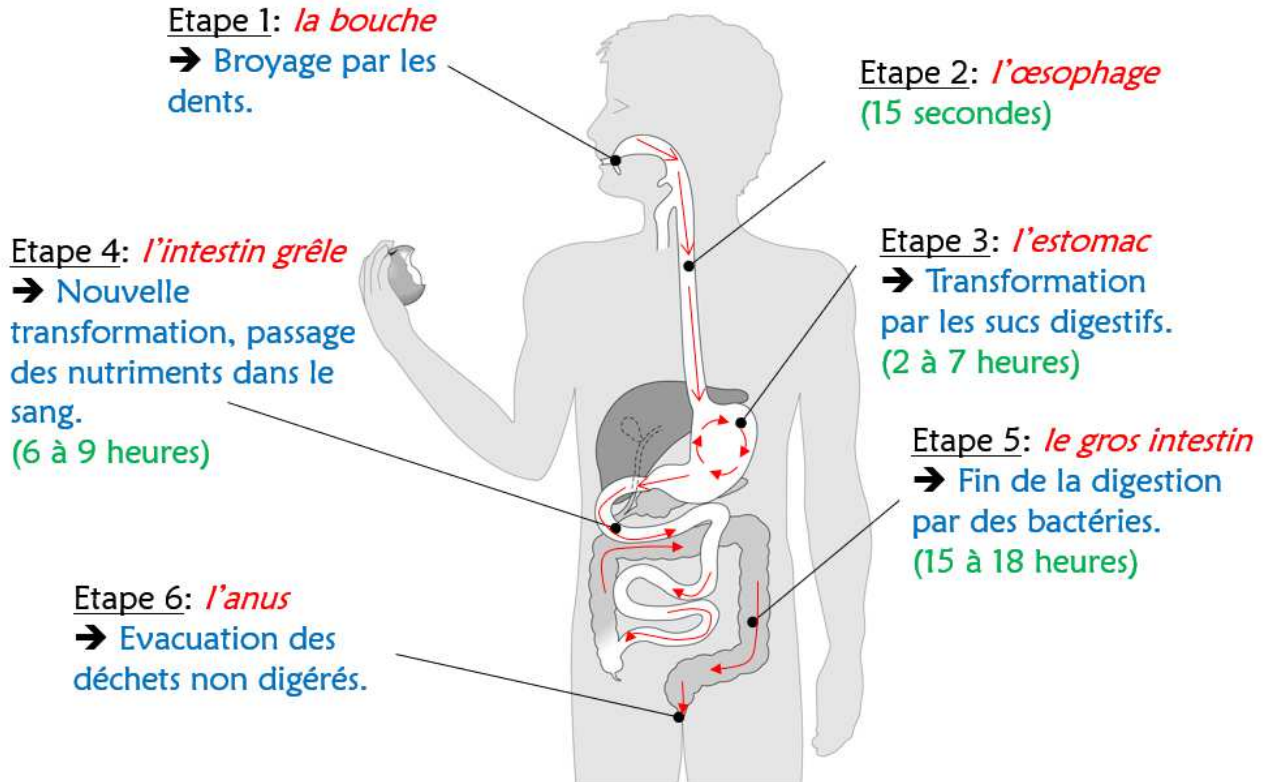
L'appareil digestif



1 - En observant le schéma de l'appareil digestif, complétez le dessin que vous avez fait lors de la séance 1, au feutre rouge. N'oubliez pas d'indiquer le nom des organes.

2 - Grâce aux informations ci-dessous, calculez le temps minimum et maximum de digestion d'un aliment.

Le trajet des aliments



Calculs

Temps minimum de digestion d'un aliment :

Temps maximum de digestion d'un aliment :

A - Contrairement aux autres scientifiques de son époque, Spallanzani pense que la digestion des aliments n'est pas un simple broyage des dents. Il pense qu'il se passe également autre chose.

Pour vérifier son hypothèse, il avale un petit tube en bois, percé de nombreux petits trous, qui contient un morceau de viande de veau. 24 heures plus tard, le tube est rejeté dans ses excréments : celui-ci est vide, la viande a disparu.



1 - Sur cette feuille, répondez aux questions suivantes.

a) *D'après les autres scientifique, comment les aliments sont-ils digérés ?*

.....
.....
.....

b) *Pourquoi Spallanzani enferme-t-il la viande dans un tube en bois ?*

.....
.....
.....

c) *Pourquoi le tube en bois est-il percé ?*

.....
.....
.....

d) *Que contient le tube en bois à la fin de la digestion ?*

.....
.....
.....

2 - Sur cette feuille, dessinez l'expérience de Spallanzani.

A large, empty rectangular box with a thin black border, intended for the student to draw the experiment of Spallanzani.

B - Contrairement aux autres scientifiques de son époque, Spallanzani pense que la digestion des aliments n'est pas un simple broyage des dents. Il pense qu'il se passe également autre chose. Pour vérifier son hypothèse, il avale une petite éponge attachée par un fil. Il la laisse descendre jusqu'à son estomac puis la remonte en tirant sur le fil. Dans un petit tube, il mélange le contenu de l'éponge avec un petit morceau de viande. Il place l'ensemble au chaud pendant 24 heures. La viande a alors presque totalement disparu et le liquide est trouble.



1 - Sur cette feuille, répondez aux questions suivantes.

a) *D'après les autres scientifique, comment les aliments sont-ils digérés ?*

.....
.....
.....

b) *Pourquoi Spallanzani fait-il descendre une éponge dans son estomac ?*

.....
.....
.....

c) *Quelles sont les deux choses qu'il place dans le tube ?*

.....
.....
.....

d) *Qu'est devenue la viande ?*

.....
.....
.....

2 - Sur cette feuille, dessinez l'expérience de Spallanzani.

A large, empty rectangular box with a thin black border, intended for the student to draw the experiment of Spallanzani.

